

अल्पकालिक निविदा-प्रपत्र

कार्य का नाम: पनियाली कोटद्वार स्थित सामुदायिक सुविधा केन्द्र में बांस गोदाम निर्माण तथा बांस कार्यशाला में कोटा पत्थर लगाने के सम्बन्ध में।

निविदा का मूल्य : रू0 590 /—

निविदा स्वीकार करने की अंतिम तिथि : 05.03.2025 अपरान्ह 3.30 बजे तक
निविदा खोले जाने की तिथि : 05.03.2025 अपरान्ह 04.00 बजे

मुख्य कार्यकारी अधिकारी
उत्तराखण्ड बांस एवं रेशा विकास परिषद्
इंदिरा नगर फोरेस्ट कॉलोनी, देहरादून
दूरभाष: 0135-3501947 टेलीफैक्स: 0135-3500236

नियम एवं शर्तें

उत्तराखण्ड बांस एवं रेशा विकास परिषद् द्वारा पनियाली कोटद्वार स्थित बांस सामुदायिक सुविधा केन्द्र में बांस गोदाम का निर्माण तथा वर्तमान कार्यशाला में कोटा पत्थर लगाने हेतु इच्छुक तथा अनुभवी निविदादाताओं से निविदाएं आमंत्रित की जाती हैं। निविदा जमा करने से पूर्व निविदादाता निम्न शर्तों को ध्यान में रख कर निविदा दें। किसी भी शर्त का पालन न होने पर निविदा निरस्त की जा सकती है।

1. निविदा प्रपत्र दिनांक 25 फरवरी, 2025 से 04 मार्च 2025 तक कार्यालय दिवस में पूर्वाह्न 10 बजे से अपराह्न 5 बजे तक परिषद् के कार्यालय से या परिषद् की वेबसाइट www.ubfdb.org.in से डाउनलोड कर प्राप्त की जा सकती हैं।
2. कार्यालय से निविदा प्रपत्र निर्धारित शुल्क रू0 590 (जी0एस0टी0 सहति) जमा करने पर प्राप्त की जा सकती हैं। यदि कोई निविदादाता परिषद् की वेबसाइट से निविदा प्रपत्र प्राप्त करता है, तो इस दशा में निर्धारित शुल्क बैंक ड्राफ्ट/आर0टी0जी0एस0/एन0ई0एफ0टी0 के माध्यम से शुल्क जमा कर सकते हैं, जिसका साक्ष्य निविदा प्रपत्र के साथ संलग्न करना आवश्यक है। यह शुल्क गैर वापसी योग्य होगा तथा बिना निविदा शुल्क के निविदाओं पर कोई विचार नहीं किया जायेगा।
3. केवल पंजीकृत डाक/स्पीड पोस्ट/कुरियर से ही भेजी जायें। साधारण डाक अथवा दस्ती टेण्डर मान्य नहीं होंगे।
4. विलम्ब से प्राप्त निविदाओं पर कोई विचार नहीं किया जायेगा और व स्वतः निरस्त मानी जायेगी।
5. निविदा लिफाफे के बाहर जिस कार्य हेतु निविदा की जा रही है का नाम स्पष्ट शब्दों में लिखा होना चाहिए।
6. निविदा में दी गई दरें स्पष्ट होनी चाहिये।
7. सशर्त निविदा मान्य नहीं होगी।
8. निविदा के साथ धरोहर धनराशि नेक जमानत के रूप में रू0 31,000 राष्ट्रीयकृत बैंक का एफ0डी0आर0/आर0टी0जी0एस0/एन0ई0एफ0टी0 उत्तराखण्ड बांस एवं रेशा विकास परिषद् (Uttarakhand Bamboo & Fiber Development Board) के नाम पर निरूपित कर संलग्न करना अनिवार्य है अन्यथा निविदा स्वीकार नहीं की जायेगी।

9. निविदा केवल वह व्यक्ति दे सकता है, जिसको विवरण में अंकित कार्यों का पूर्ण अनुभव हो तथा वह उत्तराखण्ड के किसी भी विभाग में कम से कम "बी" श्रेणी में पंजीकृत हो। जिस हेतु निविदादाता को अपना अनुभव प्रमाण-पत्र एवं पंजीकरण प्रमाण-पत्र संलग्न करना अनिवार्य होगा, अन्यथा निविदा निरस्त कर दी जायेगी।
10. निविदादाता निविदा प्रेषित करने से पूर्व कार्य स्थल का निरीक्षण भली-भांति कर लें। बाद में किसी प्रकार की शिकायत नहीं सुनी जायेगी।
11. निविदादाता को अनुबन्ध किये जाने के पश्चात कार्यादेश प्राप्त होते ही कार्य प्रारंभ करना होगा तथा 45 दिनों के अन्दर कार्य को समाप्त करना आवश्यक होगा, ऐसा न करने पर जमानत धनराशि जब्त कर ली जायेगी तथा ठेकेदार पर सुसंगत कार्यवाही की जायेगी।
12. कार्य का अनुमान व नक्शा व पूर्ण जानकारी अधोहस्ताक्षरी के कार्यालय से किसी भी कार्य दिवस में देखी जा सकती है।
13. टेण्डर स्वीकृत किये जाने की सूचना प्रेषित किये जाने के 10 दिन के अंदर निविदादाता को कार्यालय में उपस्थित होकर निविदा की लागत का 10 प्रतिशत या उससे अधिक जैसा भी अधोहस्ताक्षरी उचित समझें, उत्तराखण्ड बांस एवं रेशा विकास परिषद् (Uttarakhand Bamboo & Fiber Development Board) के नाम से निरूपित कर, जमानती प्रपत्र में जमानत के रूप में जमा करना होगा तथा प्रतिज्ञा पत्र में हस्ताक्षर करने होंगे।
14. निविदा एक से अधिक व्यक्तियों के नाम पर मान्य नहीं होगी।
15. विभाग कोई भी सामग्री निविदादाता को देने के लिये बाध्य नहीं होगा। यदि विभाग द्वारा कोई सामग्री दी जायेगी, तो इसका मूल्य इस्टीमेट में दी गई दर के अनुसार बिल से काट दिया जायेगा।
16. यदि व्यय अनुमान के अतिरिक्त कोई भी कार्य बिना सक्षम अधिकारी की लिखित स्वीकृति के किया गया तो उसका भुगतान करने के लिये विभाग बाध्य नहीं होगा।
17. कार्यादेश में दी गई अवधि में कार्य पूर्ण करना होगा अन्यथा प्रतिदिन के विलम्ब के लिये विलम्ब शुल्क निर्धारित करने का अधिकार अधोहस्ताक्षरी के पास सुरक्षित होगा।
18. निविदादाता को निविदा के साथ राजपत्रित अधिकारी द्वारा देय चरित्र प्रमाण-पत्र देना होगा, जो निविदा खोले जाने की तिथि से छः माह पूर्व का न हो।
19. कार्यों का भुगतान सक्षम अधिकारी के निरीक्षण के पश्चात उच्च गुणवत्ता निर्धारित मानक तथा प्राक्कलन के अनुसार पाये जाने पर ही किया जायेगा।

20. निर्माण कार्य में जो भी मलवा आदि स्थल पर आयेगा उसको ठेकेदार को स्वयं हटाना होगा, तथा उसके लिये कोई अतिरिक्त धनराशि विभाग द्वारा देय नहीं होगी।
21. निविदादाता को नियमानुसार व्यापार कर, आयकर व स्टाम्प शुल्क देना होगा, जिसकी कटौती निविदादाता के भुगतान से की जायेगी।
22. निविदादाता को निविदा में अपना पूरा पता व पिता का नाम अंकित करना अनिवार्य होगा। दिये गये पते पर पोस्टल डाक द्वारा प्रेषित पत्र प्राप्त न होने पर यह कार्यालय उत्तरदायी नहीं होगा।
23. निविदादाता को निर्माण सामग्री पर देय रॉयल्टी/चुंगी आदि का भुगतान अपने खर्च पर करना होगा।
24. किसी भी निविदा अथवा समस्त निविदाओं को बिना कारण बताये स्वीकृत/अस्वीकृत करने का पूर्ण अधिकार अधोहस्ताक्षरी को होगा।
25. निविदादाता द्वारा डाक से प्रेषित निविदा के खो जाने पर यह विभाग उत्तरदायी नहीं होगा।
26. यदि निविदा खोलने की तिथि में कोई राजकीय अवकाश/अवकाश घोषित/पड़ता है तो निविदा अगले कार्य दिवस को खोली जायेगी।
27. यदि निविदादाता द्वारा कार्य निर्धारित मानक, उच्च गुणवत्ता तथा प्राक्कलन के अनुसार नहीं किया जाता है तो उसका अनुबन्ध निरस्त कर जमानत की धनराशि जब्त कर ली जायेगी। साथ ही निविदादाता को ब्लैक लिस्ट भी किया जायेगा।
28. अंतिम भुगतान हो जाने के उपरांत भी यदि कोई राजकीय बकाया वसूली हेतु अवशेष रह जाती है तो उसके भुगतान हेतु निविदादाता बाध्य होगा।

मुख्य कार्यकारी अधिकारी
उत्तराखण्ड बांस एवं रेशा विकास परिषद्
न्यू फॉरेस्ट कॉलोनी, इन्दिरा नगर, देहरादून

उत्तराखण्ड बांस एवं रेशा विकास परिषद्
इंदिरा नगर फॉरेस्ट कॉलोनी, देहरादून
दूरभाष: 0135-3501947 टेलीफैक्स: 0135-3500236

विषय: पनियाली कोटद्वार स्थित सामुदायिक सुविधा केन्द्र में बांस गोदाम निर्माण तथा वर्तमान बांस कार्यशाला में कोटा पत्थर लगाने के सम्बन्ध में।

सन्दर्भ— दिनांक 24 फरवरी, 2025 को अमर उजाला एवं हिन्दुस्तान में प्रकाशित निविदा आमंत्रण।

1. निविदादाता का नाम व पता:
2. माबाईल न०.....ईमेल.....
3. फर्म की जी०एस०टी० न०.....टैन.....
4. निविदादाता का बैंक खाता विवरण—
बैंक का नाम.....आई०एफ०एस०सी०.....
5. निविदा शुल्क का विवरण (यदि परिषद् की वेबसाइट से डाउनलोड किया हो)

क्र.सं.	ड्राफ्ट संख्या/एफ.डी.आर. संख्या एवं बैंक का नाम सहित	दिनांक	धनराशि रु.

6. धरोहर राशि का विवरण—

क्र.सं.	ड्राफ्ट संख्या/एफ.डी.आर. संख्या एवं बैंक का नाम सहित	दिनांक	धनराशि रु.

7. निर्माण की लागत अलग-अलग दें।

क्रम सं०	कार्य का नाम	पूर्ण लागत रू०
1	सामुदायिक सुविधा केन्द्र, परियाली कोटद्वार के निकट टिन शेड का निर्माण, जिसमें 8.68 मी० X 4.34 मी० तथा 8.68 मी० X 7.1 मी० के 2 कमरे प्राक्कलन के अनुसार।	
2	सामुदायिक सुविधा केन्द्र, परियाली कोटद्वार स्थित बांस कार्यशाला में 19.51 मी० X 10.67 मी० में कोटा स्टोन लगाना प्राक्कलन के अनुसार।	
	कुल धनराशि रू०	

निविदादाता का नाम एवं हस्ताक्षर फर्म की सील सहित



Uttarakhand Bamboo & Fiber
Development Board

UTTARAKHAND BAMBOO AND FIBER DEVELOPMENT BOARD (UBFDB)

New Forest Colony, Indira Nagar, Dehradun, Uttarakhand - 248006

Ph. 0135-3501947 Fax: 0135-3500236

E-mail: uabamboo@gmail.com

अल्पकालीक निविदा सूचना

उत्तराखण्ड बांस एवं रेशा विकास परिषद द्वारा निम्न कार्य हेतु पंजीकृत एवं प्रतिष्ठित ठेकेदारों से मुहरबंद निविदाएँ दिनांक 05 मार्च, 2025 को अपराह्न 3.30 बजे तक स्पीड पोस्ट/रजिस्टर्ड पोस्ट/कुरियर से आमंत्रित की जाती हैं। निविदा प्रपत्र इसी दिन अपराह्न 4:00 बजे अधोहस्ताक्षरी के कार्यालय में निविदा खोलने हेतु गठित समिति द्वारा खोली जायेंगी। निविदा प्रपत्र दिनांक 25 फरवरी, 2025 से दिनांक 04 मार्च, 2025 तक अधोहस्ताक्षरी के कार्यालय से हार्ड कॉपी या परिषद के वेबसाइट www.ubfdb.org.in से डाउनलोड कर प्राप्त की जा सकती हैं। सभी निविदा शर्तें निविदा प्रपत्र में अंकित हैं। निविदा को बिना कारण बताये निरस्त करने का अधिकार अधोहस्ताक्षरी के पास सुरक्षित होगा।

क्र.सं.	कार्य का नाम	धरोहर राशि	कार्य समाप्ति की अवधि	निविदा प्रपत्र का मूल्य
1	सामुदायिक सुविधा केन्द्र, पनियाली कोटद्वार के निकट टिन शेड का निर्माण जिसमें 8.68 मी0 X 4.34 मी0 तथा 8.68 मी0 X 7.1 मी0 के 2 कमरे तथा सामुदायिक सुविधा केन्द्र, पनियाली कोटद्वार स्थित बांस कार्यशाला में 19.51 मी0 X 10.67 मी0 में कोटा स्टोन लगाना। (प्राक्कलन के अनुसार)	31,000	45 दिन	रु0 590.00

मुख्य कार्यकारी अधिकारी

Construction of store with shed

Details of measurement

Sr. No.	Item Description	Unit	Nos.	Length	Breadth	Height/Weight	Qty.
Civil works							
1	Clearing jungle including uprooting of rank vegetation, grass, brush wood, trees and saplings of girth up to 30 cm measured at a height of 1 m above ground level and removal of rubbish up to a distance of 50 m outside the periphery of the area cleared.						
	Total area.	Sqm.	1	9.14	12.19		111.42
2	Surface dressing of the ground including removing vegetation and inequalities not exceeding 15 cm deep and disposal of rubbish, lead up to 50 m and lift up to 1.5 m. All kinds of soil.						
	Total area.	Sqm.	1	9.14	12.19		111.42
3	Earth work in excavation by mechanical means (Hydraulic excavator)/manual means over areas (exceeding 30 cm in depth, 1.5 m in width as well as 10 sqm on plan) including getting out and disposal of excavated earth lead upto 50 m and lift upto 1.5 m, as directed by Engineer-in-charge. All kinds of soil.						
	For vertical posts	Cum.	24	0.30	0.30	0.90	1.94
	For brick work	Cum.	1	40.33	0.45	0.40	7.26
	For floor	Cum.	1	9.14	12.19	0.10	11.14
		Cum.					20.34
4	Centering and shuttering including strutting, propping etc. and removal of form work for : Foundations, footings, bases for columns.						
	For vertical posts	Sqm.	24	1.20		0.80	23.04
		Sqm.					23.04
5	Providing and laying in position cement concrete of specified grade excluding the cost of centering and shuttering - All work up to plinth level :						
a)	1:4:8 (1 Cement : 4 coarse sand (zone-III) : 8 graded stone aggregate 40 mm nominal size)						
	For vertical posts	Cum.	24	0.30	0.30	0.10	0.22
	For brick work	Cum.	1	40.33	0.45	0.10	1.81
	For floor	Cum.	1	9.14	12.19	0.10	11.14
							13.17
b)	1:1½:3 (1 Cement: 1½ coarse sand (zone-III) : 3 graded stone aggregate 20 mm nominal size)						
	For vertical posts	Cum.	24	0.30	0.30	0.80	1.73
							1.73
6	Cement concrete flooring 1:2:4 (1 cement : 2 coarse sand : 4 graded stone aggregate) finished with a floating coat of neat cement, including cement slurry, but excluding the cost of nosing of steps etc. complete. 40 mm thick with 20 mm nominal size stone aggregate.	Sqm.					
	For floor	Sqm.	1	7.16	8.68		62.15
7	Providing and fixing glass strips in joints of terrazo/ cement concrete floors. 40 mm wide and 4 mm thick.	Mtr.					
	Horizontally	Mtr.	6	7.16			42.96
	Vertically	Mtr.	5	8.68			43.40
							86.36
8	Steel work in built up tubular (round, square or rectangular hollow tubes etc.) trusses etc., including cutting, hoisting, fixing in position and applying a priming coat of approved steel primer, including welding and bolted with special shaped washers etc. complete. Hot finished welded type tubes.	Kg.					
	For vertical posts in periphery - hollow tube of size (75x75x3.2thk.)mm wt. = 7.01 kg./mtr.	Kg.	24	4.00		7.01	672.96
		Kg.	-1	2.93		7.01	-20.54
	For roof - hollow tube of size (80x40x2.9thk.)mm wt. = 5.03 kg./mtr. (Vertically)	Kg.	11	10.19		5.03	563.81
	For roof - hollow tube of size (80x40x2.9thk.)mm wt. = 5.03 kg./mtr. (Horizontally)	Kg.	9	12.42		5.03	562.25
	For walls of store - hollow tube of size (66x33x2.9thk.)mm wt. = 4.07 kg./mtr. (Horizontally)	Kg.	1	27.12		4.07	110.38
	For walls of store - hollow tube of size (66x33x2.9thk.)mm wt. = 4.07 kg./mtr. (Vertically)	Kg.	12	2.28		4.07	111.36
	For periphery of door - hollow tube of size (75x75x3.2thk.)mm wt. = 7.01 kg./mtr.	Kg.	1	5.42		7.01	37.99
	For periphery of gate - hollow tube of size (75x75x3.2thk.)mm wt. = 7.01 kg./mtr.	Kg.	1	7.25		7.01	50.82
		Kg.					2089.03



Planning / Cost / Procurement Engineer
TCP/UFRMP
 Dehradun

J. Sharma
 19/02/25

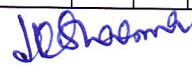
Chief Engineer
 Technical Cooperation Project
 Uttarakhand Forest Resource Management Project
 49, I.T. Park, Dehradun

Construction of store with shed

Details of measurement

Sr. No.	Item Description	Unit	Nos.	Length	Breadth	Height/Weight	Qty.
9	Providing and fixing 1 mm thick M.S. sheet door with frame of 40x40x6 mm angle iron and 3 mm M.S. gusset plates at the junctions and corners, all necessary fittings complete, including applying a priming coat of approved steel primer. Using M.S. angels 40x40x6 mm for diagonal braces.	Sqm.					
	For Gate	Sqm.	1	3.05		2.10	6.41
	For Door	Sqm.	1	1.22		2.10	2.56
		Sqm.					8.97
10	Providing and fixing precoated galvanised iron profile sheets (size, shape and pitch of corrugation as approved by Engineer-in-Charge) of total coated thickness 0.50 mm (base metal of minimum 0.45 mm thickness with total coating thickness of 0.05mm) with zinc coating 120 grams per sqm as per IS: 277, in 240 mpa steel grade, 5-7 microns epoxy primer on both side of the sheet and polyester top coat 15-18 microns. Sheet should have protective guard film of 25 microns minimum to avoid scratches during transportation and should be supplied in single length upto 12 metre or as desired by Engineer-in-charge. The sheet shall be fixed using self drilling /self tapping screws of size (5.5x 55 mm) with EPDM seal, complete upto any pitch in horizontal/ vertical or curved surfaces, excluding the cost of purlins, rafters and trusses and including cutting to size and shape wherever required.	Sqm.					
	For roof	Sqm.	1	10.34	13.39		138.45
	For walls	Sqm.	1	27.12		2.29	62.10
	Deduction for door	Sqm.	-1	1.22		1.21	-1.48
		Sqm.					199.07
11	Providing and fixing G.I. chain link fabric fencing of required width in mesh size 50x50 mm including strengthening with 2 mm dia wire or nuts, bolts and washers as required complete as per the direction of Engineer-incharge. Made of G.I. wire of dia 4 mm.	Sqm.					
	Open area	Sqm.	1	24.38		2.29	55.83
	Deduction for gate	Sqm.	-1	3.05		1.21	-3.69
		Sqm.					52.14
12	Finishing with Deluxe Multi surface paint system for interiors and exteriors using Primer as per manufacturers specifications : Painting Steel work with Deluxe Multi Surface Paint to give an even shade. Two or more coat applied @ 0.90 ltr/ 10 sqm over an under coat of primer applied @ 0.80 ltr/ 10 sqm of approved brand and manufacture.	Sqm.					
	For vertical posts in periphery - hollow tube of size (75x75x3.2thk.)mm wt. = 7.01 kg./mtr.	Sqm.	96	4.00	0.075		28.80
		Sqm.	-4	2.93	0.075		-0.88
	For roof - hollow tube of size (80x40x2.9thk.)mm wt. = 7.01 kg./mtr. (Vertically)	Sqm.	22	10.19	0.12		26.90
	For roof - hollow tube of size (80x40x2.9thk.)mm wt. = 7.01 kg./mtr. (Horizontally)	Sqm.	18	12.42	0.12		26.83
	For walls of store - hollow tube of size (66x33x2.9thk.)mm wt. = 4.07 kg./mtr. (Horizontally)	Sqm.	1	27.12	0.10		2.71
	For walls of store - hollow tube of size (66x33x2.9thk.)mm wt. = 4.07 kg./mtr. (Vertically)	Sqm.	24	2.28	0.10		5.47
	For periphery of door - hollow tube of size (75x75x3.2thk.)mm wt. = 7.01 kg./mtr.	Sqm.	4	5.42	0.075		1.63
	For periphery of gate - hollow tube of size (75x75x3.2thk.)mm wt. = 7.01 kg./mtr.	Sqm.	4	7.25	0.075		2.18
		Sqm.					93.64
13	Brick work with common burnt clay F.P.S. (non modular) bricks of class designation 7.5 in foundation and plinth in: Cement mortar 1:6 (1 cement : 6 coarse sand).	Cum.					
	For walls	Cum.	1	47.53	0.45	0.30	6.42
14	Brick work with common burnt clay F.P.S. (non modular) bricks of class designation 7.5 in superstructure above plinth level up to floor V level in all shapes and sizes in : Cement mortar 1:6 (1 cement : 6 coarse sand).	Cum.					
	Walls	Cum.	1	47.53	0.23	0.91	9.95
15	12 mm cement plaster of mix : 1:6 (1 cement: 6 coarse sand).	Sqm.					
	Boundary wall	Sqm.	1	47.53		1.01	48.01
16	15 mm cement plaster on rough side of single or half brick wall of mix : 1:6 (1 cement: 6 coarse sand).	Sqm.					
	Boundary wall	Sqm.	1	47.53		1.24	58.94
17	Providing and laying Ceramic glazed floor tiles of size 300x300 mm (thickness to be specified by the manufacturer) of 1st quality conforming to IS : 15622 of approved make in colours such as White, Ivory, Grey, Fume Red Brown, laid on 20 mm thick cement mortar 1:4 (1 Cement : 4 Coarse sand), Jointing with grey cement slurry @ 3.3 kg/sqm including pointing the joints with white cement and matching pigment etc., complete.						



Planning / Cost / Procurement Engineer
TCP/UFRMP
Dehradun


Chief Engineer
Technical Cooperation Project
Uttarakhand Forest Resource Management Project
49, I.T. Park, Dehradun

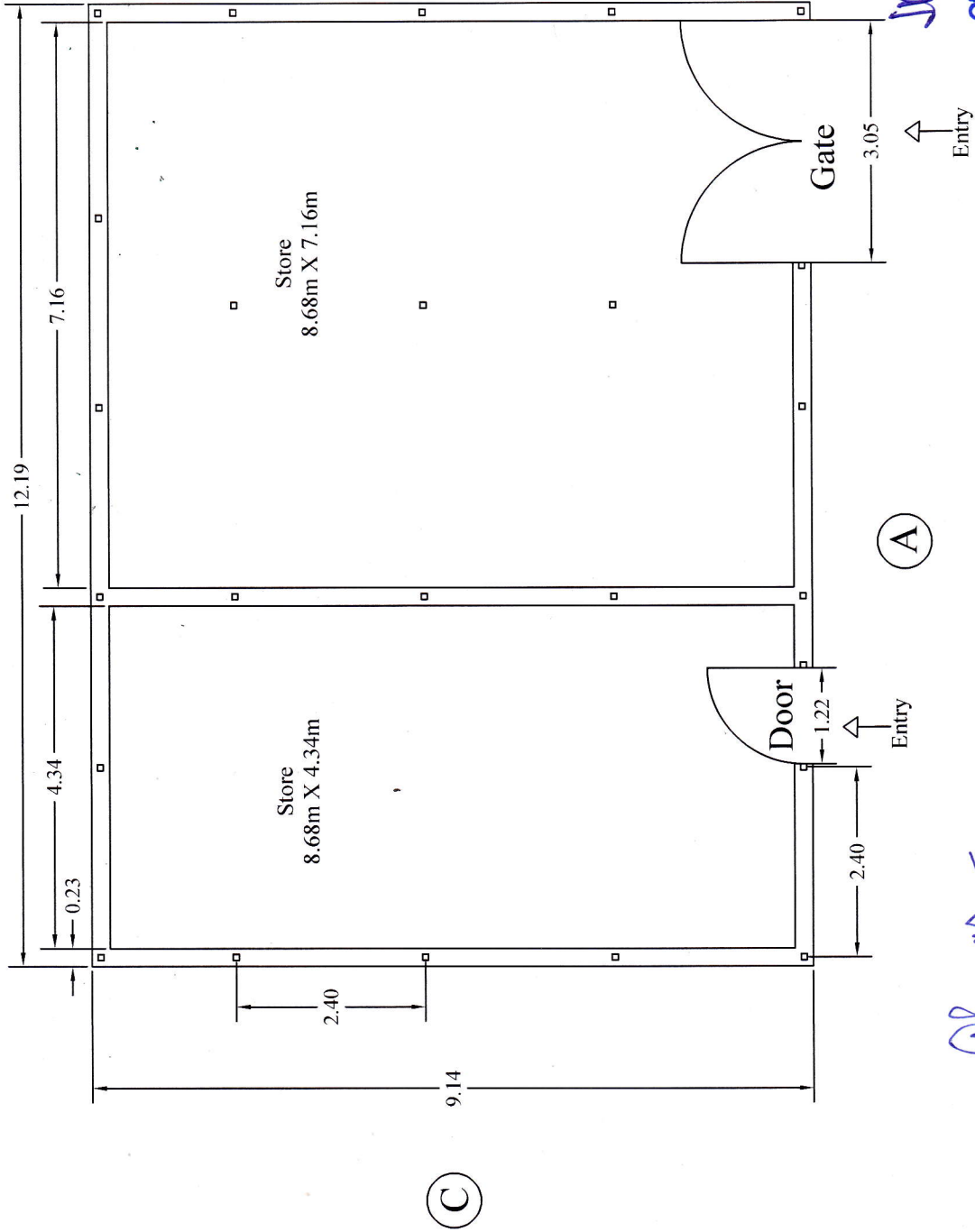
Construction of store with shed**Details of measurement**

Sr. No.	Item Description	Unit	Nos.	Length	Breadth	Height/Weight	Qty.
	For ground floor level	Sqm.	1	4.34	8.68		37.67
18	Finishing walls with Acrylic Smooth exterior paint of required shade : New work (Two or more coat applied @ 1.67 ltr/10 sqm over and including priming coat of exterior primer applied @ 0.90 litre/10 sqm).						
	walls	Sqm.	2	47.53		1.13	107.42
Electrical works							
19	Wiring for light point/ fan point/ exhaust fan point/ call bell point with 1.5 sq.mm FRLS PVC insulated copper conductor single core cable in surface / recessed medium class PVC conduit, with modular switch, modular plate, suitable GI box and earthing the point with 1.5 sq.mm FRLS PVC insulated copper conductor single core cable etc. as required. Group A	Point	8				8.00
20	Wiring for circuit/ submain wiring alongwith earth wire with the following sizes of FRLS PVC insulated copper conductor, single core cable in surface/ recessed medium class PVC conduit as required.						
a)	2 X 1.5 sq. mm + 1 X 1.5 sq. mm earth wire	Mtr.	1	40.00			40.00
21	Supplying and drawing following sizes of FRLS PVC insulated copper conductor, single core cable in the existing surface/ recessed steel/ PVC conduit as required.						
a)	1 x 1.5 sq. mm	Mtr.	1	30.00			30.00
b)	2 x 1.5 sq. mm	Mtr.	1	10.00			10.00
22	Supplying and fixing of following sizes of medium class PVC conduit along with accessories in surface/recess including cutting the wall and making good the same in case of recessed conduit as required. 20 mm	Mtr.	1	40.00			40.00
23	Supplying and fixing following modular switch/ socket on the existing modular plate & switch box including connections but excluding modular plate etc. as required. 5/6 A switch	Each	8				8.00
24	Installation ,Testing, Commissioning of wall bracket /ceiling fittings of all sizes and shapes containing upto two GLS/CFL/LED lamps per fitting, complete with all accessories including connections etc. as required.	Each	8				8.00
25	Installation of exhaust fan in the existing opening, including making good the damage, connection, testing, commissioning etc. as required. Upto 450 mm sweep.	Each	1				1.00
26	Supply of the following LED light fixtures complete with drivers and other accessories, fans and exhaust fans etc.						
a)	7.5 w LED Wall Light-(LHFOAJD1TZ1T060-HAVELLS MAKE or Equivalent)	Each	5				5.00
b)	Bulk Head Lights (HEXAFT10WLED857SSYMBOPC-HAVELLS MAKE or Equivalent)	Each	3				3.00


 18/02/25
 Planning / Cost / Procurement Engineer
TCP/UFRMP
 Dehradun


 19/02/25
 Chief Engineer
 Technical Cooperation Project
 Uttarakhand Forest Resource Management Project
 49, I.T. Park, Dehradun

STORE ROOM



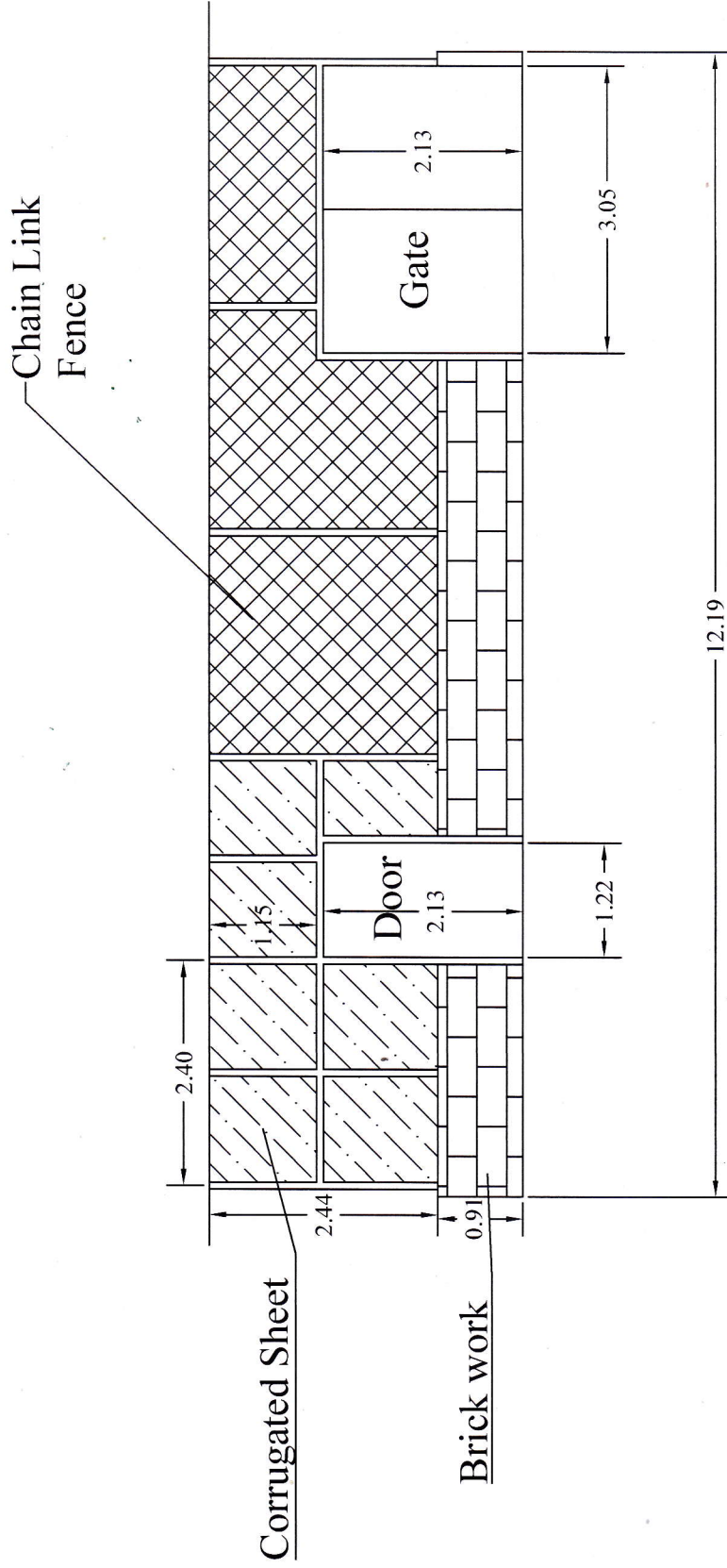
J. Dehradun
19/10/2025
Chief Engineer
TCP / UFRMP
Dehradun

PLAN

J. Dehradun
Chief Engineer
Technical Cooperation Project
Utilization of Forest Resource Management Project
Dehradun

Note- All dimensions are in meters

STORE ROOM



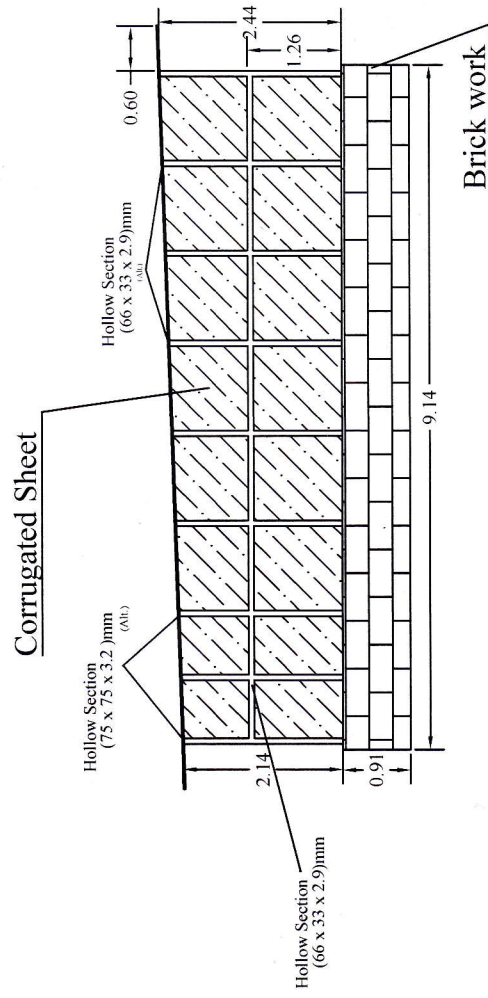
Front Elevation-A

[Signature]
Chief Engineer
TCP / UFRMP
Dehradun

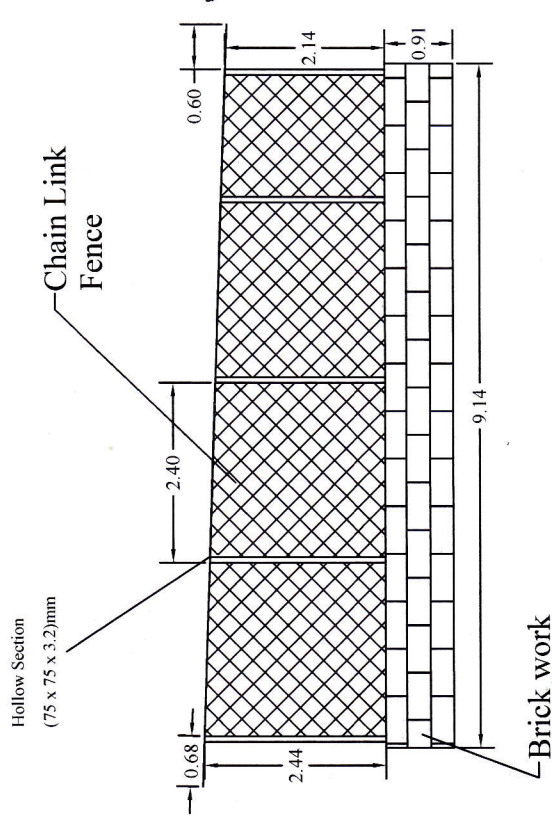
[Signature]
Technical Cooperation Project
Uttarakhand Forest Resource Management Project
IT Park, Dehradun

Note- All dimensions are in meters

STORE ROOM



Side Elevation-C



Side Elevation-B

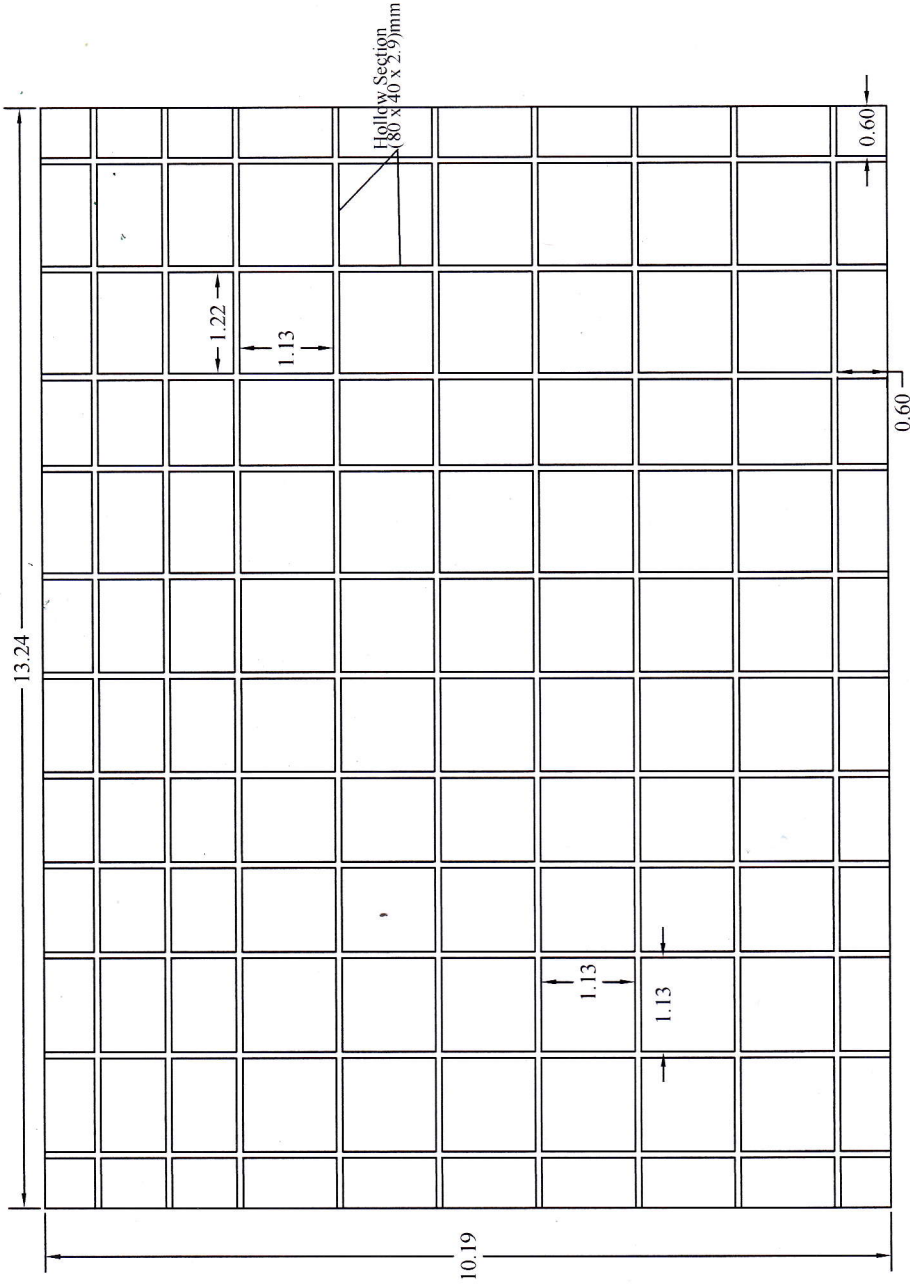
[Signature]
 Engineer
 Technical Cooperation Project
 Forest Resource Management Project
 Park, Dehradun

Note- All dimensions are in meters

[Signature] 19/10/25

Chief Engineer
 TCP / UFRMP
 Dehradun

STORE ROOM



Prakash
Technician
Uttarakhand
Project
Project

ROOF FRAMING PLAN

S.D. Sharma 14/10/21/25
Chief Engineer
TCP / UFRMP
Dehradun

Note- All dimensions are in meters

Estimate for fixing of polished Kota stone

Details of measurement

Sr. No.	Item Description	Unit	Nos.	Length	Breadth	Height	Qty.
Civil works							
1	Hacking of CC flooring including cleaning for surface etc. complete as per direction of the Engineer-in-Charge.	Sqm.					
	Total floor area	Sqm.	1	19.51	10.67		208.17
	For skirting	Sqm.	1	60.36		0.10	6.04
	Total	Sqm.					214.21
2	Kota stone slab flooring over 20 mm (average) thick base laid over and jointed with grey cement slurry mixed with pigment to match the shade of the slab, including rubbing and polishing complete with base of cement mortar 1 : 4 (1 cement : 4 coarse sand) : 25 mm thick.	Sqm.					
	Total floor area	Sqm.	1	19.51	10.67		208.17
3	Kota stone slabs 20 mm thick in risers of steps, skirting, dado and pillars laid on 12 mm (average) thick cement mortar 1:3 (1 cement: 3 coarse sand) and jointed with grey cement slurry mixed with pigment to match the shade of the slabs, including rubbing and polishing complete.	Sqm.					
	For skirting	Sqm.	1	60.36		0.10	6.04

[Signature]
21/02/25

Planning / Cost / Procurement Engineer
TCP/UFRMP
Dehradun

[Signature]
21/02/25

Chief Engineer
TCP / UFRMP
Dehradun